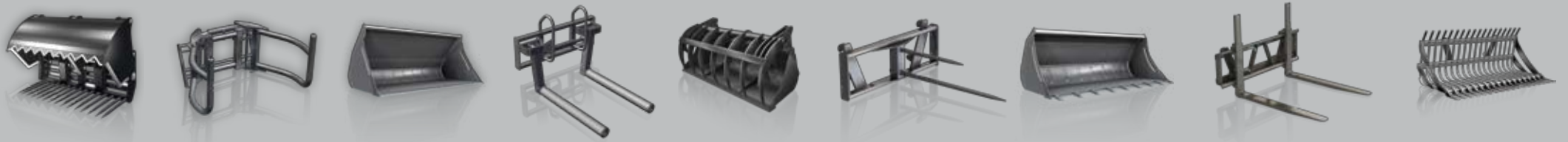




Deine Originalen Arbeitsgeräte



Quicke®



Maximieren Sie
die Nutzung
Ihres Frontladers

Eigentlich ganz einfach. Benutzen Sie unsere originalen Quicke Arbeitsgeräte und Sie können sich sicher sein, dass Sie Ihre Arbeiten sehr effizient und mit Freude erledigen können. Sie wissen einfach, dass Sie immer die richtigen Geräte für die jeweiligen Anforderungen gewählt haben, unabhängig von den Einsatzbedingungen: Landwirtschaft, Biogasbetreiber, Lohnunternehmer bis hin zum Bauunternehmer. Dank der Premium Qualität währt die Freude am Produkt sehr lange, wie auch Ihre Vorteile. Kurzum, wählen Sie Quicke Arbeitsgeräte für maximale Auslastung Ihres Frontladers.

Ihr Auswahl an Hakenaufnahme

Quicke bietet nicht nur ein große Auswahl an Arbeitsgeräten, sondern auch Hakenaufnahmen für verschieden Schnellwechselsysteme und Frontladerfabrikate.

A: EURO

Euro-Aufnahme (Ø 40 mm) sind die meistverbreitetesten Aufnahmen. Deshalb können auch die Besitzer anderer Frontladermarken Arbeitsgeräte aus unserer großen Palette einsetzen.

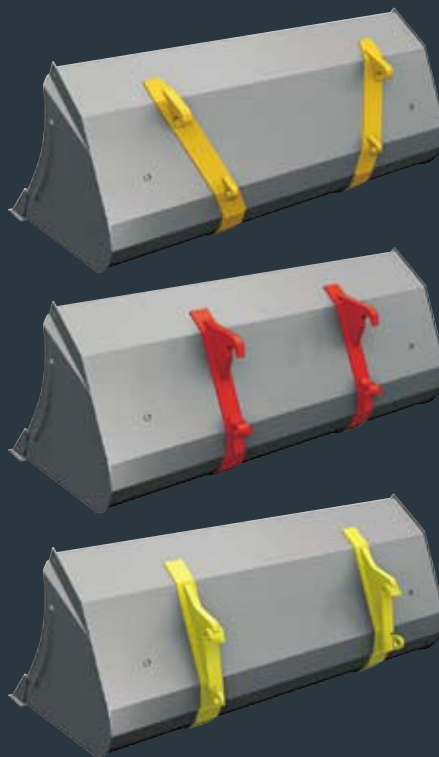
B: SMS

Diese Aufnahme (Ø 60 mm) sind primär für Trima-Frontlader konzipiert. Wenn ein Quicke-Lader mit einem Euro/SMS-Kombischnellwechselrahmen ausgestattet ist, kann er sowohl mit Euro- als auch mit SMS-Arbeitsgeräten arbeiten.

C: ÅLÖ TYPE 3

Diese Arbeitsgeräteaufnahme (Ø 25 mm) wurde nur in älteren Ålö-Ladern (bis zum Jahr 1992) mit Schnellwechselrahmen verwendet. Wenn ein Quicke-Lader mit einem Euro/Type 3-Kombischnellwechselrahmen ausgestattet ist, kann er sowohl mit Euro-Arbeitsgeräten als auch mit älteren Type 3- Arbeitsgeräten arbeiten.

Eine Auswahl von Adaptern für andere Aufnahmen kann auch geliefert werden.

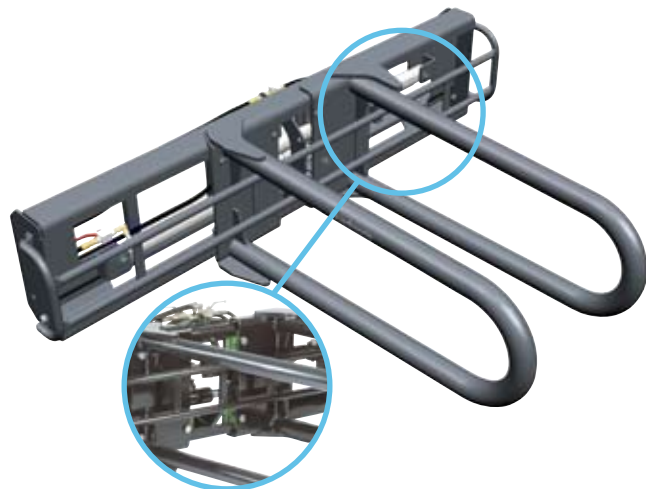


SELECTO FIX*

Sparen Sie Zeit und vermeiden Probleme. Der Selecto Fix Schnellkuppler ist ein Ideales Zubehör für Frontlader mit 3. und 4. hydraulischem Steuerkreis. Mit einer einfachen Bewegung sind die Hydraulikverbindungen zum Arbeitsgerät gekoppelt, einfach ohne Probleme auch wenn das Hydrauliksystem unter Druck steht. Das Kuppeln ist in sekundschnelle erledigt. Die Kuppelstelle ist Flach und ohne Überstände und somit einfach zum Reinigen. Das Risiko Schmutz in das Hydrauliksystem zu bekommen wird durch das Benutzen eines Selecto Fix stark reduziert.



* Selecto Fix ist ein Zubehörteil



Quadrogrip®

UNSCHLAGBAR BEIM ARBEITEN MIT GEWICKELTEN RUND.- ODER VIERKANTBALLEN. EGAL OB GROSS ODER KLEIN



Quadrogrip ist das beste Arbeitsgerät auf dem Markt für die Handhabung von quadratischen und runden Silageballen. Die Arme des Arbeitsgeräts befinden sich auf 350 mm breiten, extrem robusten Gleitplatten, die sich entlang dem Hauptrahmen bewegen. Beim Stapeln kann der rechte bzw. linke Arm verriegelt werden, was das Arbeiten erleichtert. Die Gleitschienen sind austauschbar; sie bestehen aus schmierungsfreiem qualitativ

hochwertigen Polyethylen. Ferner sind diese Gleitflächen senkrecht angeordnet, damit sich kein Schmutz in ihnen festsetzen kann. Hierdurch ergeben sich geringe Reibung, fast geräuschlose Armbewegungen, minimaler Verschleiß und eine hohe Einsatzlebensdauer.

WÄHLEN SIE DIE BESTE AUSTRÜSTUNG

Besondere Merkmale unserer hydraulischen Ballengeräte sind starke Lagerungen / Drehpunkte der Greifarme, große Griffflächen für optimale Verteilung des Anpressdruckes so wie glatte und abgerundete Kanten um Folienbeschädigungen auszuschließen. Wir akzeptieren keine Kompromisse – Qualität ist vorderste Priorität

QUADROGRIP	200
Gesamtbreite, cm	235
Ballengröße, cm	60-200 (min-max)
Armlänge, cm	130
Gewicht, kg	433



Flexibal®

DREI ARBEITSGERÄTE IN EINEM



Flexibal ist ein starkes und sehr vielseitiges Arbeitsgerät. Die 125 mm starken, drehenden Stahlrohre sind auf zwei mächtige Steingabelzinken montiert. Die Stahlrohre sind seitlich hydraulisch verstellbar. Beim Handhaben des Ballen rollen die Stahlrohre vorsichtig unter den Ballen. Dank der groß ausgelegten Länge bzw. Durchmesser wird der Druck gleichmäßig über den Ballen verteilt. Wenn Stroh- oder Heuballen transportiert werden müssen, können die Stahlrohre schnell und leicht demontiert werden. Bei abgebauten

Rohren kann der Flexibal auch für das Handling von Paletten verwendet werden (max. 1.000 kg).

Als Option kann der Flexibal mit einer verstellbaren Ballenhalterung versehen werden, die auf der Rückseite des Arbeitsgeräts angebracht wird. Hiermit können größere Ballen transportiert und gelagert werden. Die rückseitige Verlängerung ist eine Sicherheitsvorrichtung, die wir besonders bei Traktoren ohne Kabine und Ladern ohne Parallelführung, dringend empfehlen.

FLEXIBAL	
Gewicht, kg	195
Ballengröße, cm	max 180
Ballenhalterung, Gewicht, kg	45



Flexigrip™



SICHERES UND EFFEKTIVES ARBEITEN MIT LIEGENDEN ODER STEHENDEN RUNDBALLEN

BALLENGERÄTE



Indem die Ballen senkrecht aufeinander gestapelt werden, wird das Risiko, dass Luft und Feuchtigkeit in die Ballen eindringen, verringert. Die Greifarme werden von mächtigen Gelenken mit austauschbaren Lagern gehalten. Der rechte bzw. linke Arm kann verriegelt werden; eine kleine Restbewegung verhindert eine Beschädigung der Folie beim Stapeln der Ballen. Ferner sind die Arme des Flexigrip´s konstruktiv so ausgelegt, dass sie leicht wieder aus dem Ballen heraus gezogen werden können, was beim engen Stapeln von Ballen einen großen Vorteil darstellt.

Die speziell gekrümmte, runde Form und die 90 mm starken Rohre leisten einen großen Beitrag dazu, dass sowohl senkrechte als auch waagrechte Ballen sehr vorsichtig gehandhabt werden können. Eine wichtige Rolle spielen hierbei die langen, gekrümmten Rohre, die in einem Stück ohne scharfe Kanten bzw. Schweißnähte gebogen sind. Die Verlängerung des

oberen Rohres ist eine Besonderheit von Quicke, die beim waagrechten Handling der Ballen einen wesentlich besseren

FLEXIGRIP	160	200
Für Ballengrößen min/max., cm	120-160	150-200
Gewicht, kg	262	287

Unigrip™



BEWÄHRTE VORTEILE IM DESIGN MIT GERINGEM GEWICHT

BALLENGERÄTE



Der Unigrip besitzt ein getestetes und erprobtes Design sowie ein geringes Nettogewicht. Das Gerät führt dieselben Aufgaben aus wie der Flexigrip. Die Wahl zwischen diesen beiden Arbeitsgeräten richtet sich nach den individuellen Arbeitsabläufen beim Anwender. Unigrip eignet sich auch sehr gut für kleinere Quaderballen (80 x 80 - 130-160 cm). Die Greiferarme des Unigrip´s verteilen den Druck gleichmäßig über eine größere Fläche, was eine schonende Behandlung der Ballen gewährleistet. Die Greiferrohre haben einen groß ausgelegten Durchmesser. Auch der Unigrip zeichnet sich durch den großen Rohrdurchmesser und das Fehlen von scharfen Kanten aus, damit die Folie, die den Ballen umgibt, nicht beschädigt wird.

UNIGRIP	130	160
Für Ballengrößen min/max., cm	90-130	120-160
Gewicht, kg	200	240

Silosplit®

BALLENDURCHTRENNEN LEICHT UND GÜNSTIG

BALLENGERÄTE



Bislang war das Schneiden von Ballen mit harter Arbeit oder einer größeren Investition verbunden. Wenn Sie einen Lader mit doppelwirkenden Hubzylinder haben, können Sie das Problem dank Silosplit lösen.

Der Silosplit kann Ballen sowohl transportieren als auch schneiden. Nachdem der Ballen an dem Ort, an dem er geschnitten werden soll, abgesetzt ist, setzen Sie einfach die Schneide auf den Ballen und drücken nach unten. Sowohl Stroh, als auch Silageballen lassen sich einfach und problemlos ohne komplizierte spezielle Hydraulik in zwei Teile zerteilen, damit sie dann leichter transportiert werden können. Der Silosplit ist mit einem bedienerfreundlichen Schnedieschutz lieferbar, der Schutz vor der scharfen Schneide bietet.

SILOSPPLIT		
Gewicht, kg		110
Breite, cm		120
Tiefe, cm		170



Großballengabel - Safety

FÜR SICHEREN UND EFFIZIENTEN EINSATZ



Der bewegliche Zenträger der Großballengabel ist ein neues, wertvolles Sicherheitsmerkmal. Zum einen können die Zinken in senkrechter Lage arretiert werden, was einen sicheren Transport, vor allem auf öffentlichen Straßen, gewährleistet. Zum anderen ergibt sich auch beim Handling mehr Effizienz und mehr Sicherheit. Beim Abladen werden die Ballen mit dem Hauptrahmen in ihre Stellung geschoben. Erfolgt das Abladen auf voller Höhe, wird der oberste Ballen mit Hilfe des Zinkenzusatzes in seine Stellung geschoben, ohne dass die langen Zinken

nach unten in die Ballen gedrückt werden. Dadurch besteht beim rückwärts fahren keine Gefahr, dass die Ballen herabfallen. Die Großballengabel ist mit zwei verschiedenen Grundrahmen lieferbar. Der 190 cm Rahmen ist für lange und breite Ballen gedacht. Der 140 cm Rahmen besitzt standardmäßig zwei Zinken, wobei jedoch die Zinkenanzahl auf insgesamt fünf erhöht werden kann. Als Option können die Großballengabeln mit einem Aufsteckzinkenzusatz, oder einem Sackheberzusatz ausgerüstet werden.

GROSSBALLENGABEL-SAFETY	140	190
Gewicht, kg	133	168
Breite, cm	140	190
Anzahl von Zinken, Standard	2	5
Zinkenlänge, cm	125	125

Ballenspiess

EINFACH UND EFFEKTIVE



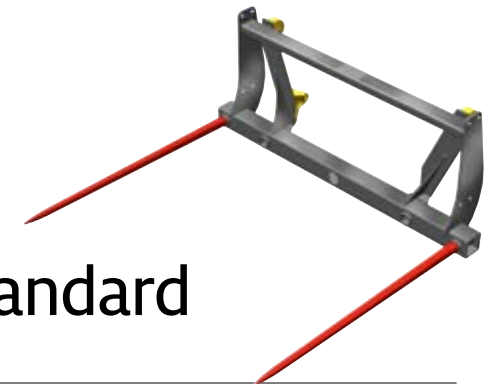
Der Ballenspiess eignet sich ganz besonders für das Handling von Rundballen. Der längere Zinken ermöglicht einen sicheren Transport des Ballens. Der kürzere Zinken verhindert, dass der Ballen schaukelt und sich während des Stapelns dreht.

BALLENSPIESS

Gewicht, kg	60
Breite, cm	115
Zinkenlänge, cm	125

Ballengabel - Standard

FÜR RUND- UND VIERKANTBALLEN



Diese Ballengabel ist ein einfaches, robustes Arbeitsgerät sowohl für Rundballen, als auch für Quaderballen. Die Zinken im Rahmen können mit einem Abstand von 80 oder 130 cm montiert werden. Als Option kann die Gabel mit einer U-förmigen rückseitigen senkrechten Verlängerung versehen werden, die eine Halterung für den obersten Ballen bietet.

Die rückseitige Verlängerung ist eine Sicherheitsvorrichtung, die wir besonders bei Traktoren ohne Kabine und Ladern ohne Parallelführung, dringend empfehlen.

BALLENGABEL - STANDARD

Gewicht, kg	78
Breite, cm	140
Anzahl von Zinken, Standard	2
Zinkenlänge, cm	82 oder 125
Verlängerung, Gewicht, kg	42

Dauerhafte Produktivität



Silocut®

VIELSEITIG UND EXTREM ZUVERLÄSSIG

SILAGEGERÄTE

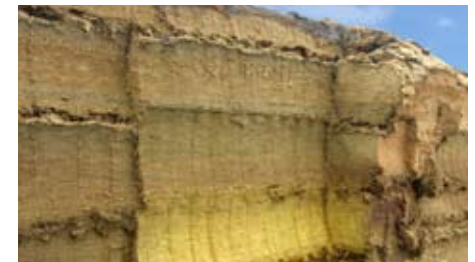
Die Silocut ist ein vielseitiges und extrem zuverlässiges Arbeitsgerät mit geringen Wartungskosten. Dank gehärteten, gezahnten Messer an der Vorderkante und glatten Messern an der Seite sorgt die Silocut für saubere Schnittflächen im Silo. Ein spezielles Merkmal sind die abgewinkelten Seitenmesser, die gegen die Seitenplatten der Rückwand drücken. Diese Funktion, die an Silageschneidzangen dieses Typs keineswegs selbstverständlich ist, ermöglicht beste Schneidwirkung, insbesondere am Ende des Schneidvorganges. Zusätzlich sorgen zwei großdimensionierte, doppelwirkende Hydraulikzylinder am Schneidrahmen für einen kraftvollen Schnitt durch die Silage.

Alle diese wichtigen Punkte zusammen verhindern ein auflockern der Silage und Lufteindringung was letztendlich zu Nachgärungen führt. Der vollständig geschlossene Rahmen wurde speziell für Maissilage und andern Silagetypen, die stark zum Abbröckeln neigen, entwickelt.

Der Schneidbügel aus Stahl mit hoher Festigkeit hergestellt, gewährleistet eine lange Einsatzdauer. Die Zinken sind aus bester Qualität. Silocut 190 und 230 sind auch für Radlader geeignet

Silocut ist mit einem speziellen Zinkenträger mit eingeschweißten Konusbuchsen für die Zinken ausgestattet. Im Einsatz kein verdrehen oder verbiegen der Zinken.

SILOCUT	120	150	190	230
Gewicht, kg	420	490	625	720
Blockgröße max, cm	120x78x77	150x78x77	190x78x77	230x78x77
Blockvolumen max, m ³	0,72	0,90	1,14	1,38
Öffnung, cm	77	77	77	77
Anzahl von Zinken	9	12	15	18
Arbeitsbreite, cm	120	150	190	230



Stark und Effektive



Powergrab™

POWERGRAB™ – IHRE ANFORDERUNGEN, UNSERE INSPIRATION



SILAGEGERÄTE

Die neue Powergrab ist ein schlagkräftiges und stabiles Silageentnahmewerkzeug mit einer verbesserten Entnahme Qualität.

Beim Befüllen der Schaufel wird diese mit ihrer Öffnung vollflächig gegen die Silagewand gepresst, während der hydr. betätigte Zangenbügel die Silage durchtrennt, und diese in die konische Schaufel einstreicht. Die spezielle Zinkenform und deren Aktionsradius hinterlässt ein leicht aufgerautes gefälliges Schnittbild am Silo. Dieses minimiert ein starkes nachgären der Silage im Flachsilo.

Sehr Vorteilhaft ist bei der Powergrab die einzigartige konische Schaufelform. Die Silage, eingestrichen durch die Zange in den Schaufelkörper, wird einfach und problemlos durch abkippen der Schaufel wieder geleert!

Die optimale Konstruktion der Powergrab mit geöffnetem Zangenbügel ermöglicht eine Materialaufnahme mit der Schaufel vor einer Silowand. Sehr Praxisgerecht ist bei Powergrab der sehr große Zangenöffnungswinkel, der zum Beispiel zum Greifen, und damit zum sicheren Transport von großen Rund und Quaderballen, notwendig ist!

Die Powergrab ist für viele andere Schaufel / Gabel Arbeiten einsetzbar!

Bitte Beachten ! Powergrab nicht an Frontladern mit Euro/ SMS Kombigeräterahmen verwenden. Bei max. Öffnung des Zangenbügels und komplett angekipptem Gerät kann es zu Beschädigungen der Gerätezylinder kommen.

POWERGRAB	185	210	240	260
Gewicht, kg	540	650	690	780
Breite, cm	185	210	240	260
Volumen, m ³	1,0	1,15	1,30	1,40
Tiefe, cm	82	82	82	82





Silograb®

UNGEWÖHNLICH STARK UND EFFEKTIVE



Silograb ist ein extrem vielseitiges Arbeitsgerät. Durch die enge Anordnung der Zinken kommt es so gut wie nicht zum Verlust von Silage. Die Zinken sind in einem speziellen gehärteten Zinkenträger montiert (ca. sechs mal härter als Standardprofile), der sich unter Last weder verdreht noch verformt. Die Zinken stechen kreisrund durch das Material, und bewirken eine saubere Fläche, geringen Kraftaufwand und hohe Lebensdauer der Zinken. Weiterhin wird die Silage beim Schließen des Bügels durch die Zinken gegen die

Arbeitsgeräterückseite gedrückt, was bedeutet, dass die Silage auch beim Fahren auf unebenem Gelände sicher gehalten wird.

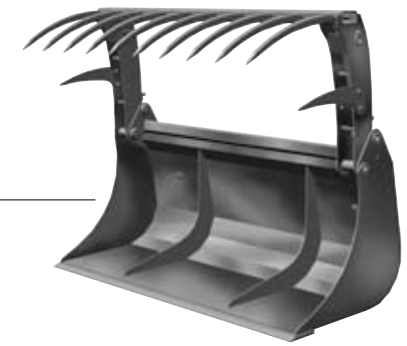
Alle Modelle besitzen zwei Hydraulikzylinder. Bei den größeren Modellen sind die Zylinder um 15 % größer. Die Modelle 210 bis 250 sind zusätzlich mit einem Gitter ausgestattet.

SILOGRAB	130	150	170	190	210	230	250
Gewicht, kg	254	274	304	325	365	380	408
Breite, cm	130	150	170	190	210	230	250
Volumen, m ³	0,69	0,79	0,90	1,01	1,11	1,22	1,33
Tiefe, cm	85	85	85	85	85	85	85
Anzahl von Zinken in der Gabel	7+7	8+8	9+9	10+10	11+11	12+12	13+13

SILAGEGERÄTE

Multibenne™

DAS PERFEKTE ALLROUNDARBEITSGERÄT



Das perfekte Allroundarbeitsgerät. Wenn Sie einen Futtermischwagen haben, der mit verschiedenen Komponenten befüllt werden soll, ist Multibenne die beste Wahl. Wir haben dabei insbesondere folgende Wünsche und Anforderungen berücksichtigt: Das Gerät sollte perfekt für seinen Einsatzzweck, also vor allem das Handling von Silage, geeignet sein. Die Seiten sind kegelförmig ausgebildet, damit sie leichter in die Silage einstecken können. Beim Zurückkippen des Arbeitsgeräts sorgen die hohen Enden dafür, dass lockeres Material nicht verloren wird. Durch den kurzen Boden lässt sich die Schaufel relativ leicht komplett befüllen. Hierdurch liegt der Schwerpunkt näher am Traktor und beim Abladen in Fahrzeuge mit hohen Seitenwänden ragt die Schaufelspitze nicht so

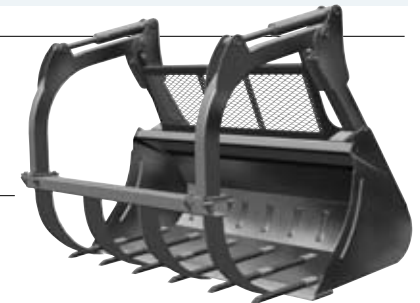
weit in das Fahrzeug. Der geschlossene Schaufelboden und die enge Anordnung der Zinken reduzieren den Verlust von Futter. Mit dem geschlossenen Schaufelboden können unterschiedliche Materialien immer gut geladen werden. Die Multibenne, die nach den selben Auslegungsprinzipien konstruiert ist wie Silograb, kann viele unterschiedliche Materialien, einschließlich Dünger laden. Deshalb ist beim Beschicken von Futtermischwagen kein Arbeitsgerätewechsel erforderlich.

MULTIBENNE	130	150	170	190	210	230	250
Gewicht, kg	280	304	360	386	423	447	477
Breite, cm	130	150	170	190	210	230	250
Volumen, m ³	0,66	0,76	0,86	0,96	1,07	1,17	1,27
Tiefe, cm	80	80	80	80	80	80	80
Anzahl von Zinken in der Gabel	7	8	9	10	11	12	13

SILAGEGERÄTE

Maxi Grapple™

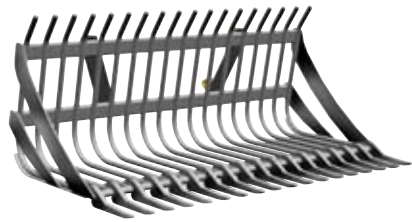
HOHE KAPAZITÄT UND FLEXIBILITÄT



Diese Schaufel basiert auf dem Prinzip der kräftigen, verstärkten HD Schaufel. Der Greiferarm ist an der Schaufelrückseite angebracht, was dem Arbeitsgerät mehr Stabilität verleiht. Der Greifarm besteht aus Profirohr und besitzt starke Lager, dreilagige Buchsen und große Drehbolzen mit einer stabilen Verriegelung. Die starken Zähne werden nachträglich montiert. Dadurch werden Belastungen und Kräfte auf die gesamte Konstruktion übertragen. Die Zähne (Version T) werden einfach mit Hilfe eines Bolzens am Schaufelboden vor Ort aufgesetzt. Das Schutzgitter (Zubehör) verhindert das Herabfallen von losen Materialien auf den Traktor

und wird besonders empfohlen bei Traktoren ohne Kabine und Ladern ohne Parallelführung. Maxi Grapple wird insbesondere für das Handling von Rundballen (große Öffnung von 2 m), losem Heu, Zweigen und Ästen, Schüttsilage, Dünger und für allgemeine Schaufelarbeiten verwendet. Zähne, Schutzgitter und Greifarm lassen sich, wenn nur die Schaufel verwendet werden soll, einfach abnehmen.

MAXI GRAPPLE	210	210T	240	240T	260	260T
Gewicht, kg	605	620	640	655	710	730
Breite, cm	210	210	240	240	260	260
Tiefe, cm	81	81	86	86	86	86
Zahnlänge, cm	-	24	-	24	-	24



Steingabel

PROFESSIONELL UND SERVICEFREUNDLICH



„Aufheben und halten“. Das charakteristische Design ermöglicht es auf hervorragende Weise, das Arbeitsgerät zu befüllen, ohne dass die bereits in der Gabel befindlichen Steine herausfallen. Auf der Vorderseite befinden sich spezielle, nach unten abgewinkelte Zinken aus Hardox-Stahl, die nach einer langen Standzeit leicht ausgetauscht werden können. Die 30 mm starken Zinken werden durch die Querprofile (50 x 100 mm) verstärkt. Gegenüber den früheren Modellen wurde bei diesem Modell die Rückseite erhöht.

STEINGABEL	150	200
Breite, cm	150	200
Tiefe, cm	100	100
Höhe, cm	73	73
Anzahl von Bodenzinken	14	18
Zinkenabstand, cm	11	11
Gewicht, kg	237	296



Dunggabel

STABILER UND WIDERSTANDSFÄHIGER ALS DIE MEISTEN



Drei Vorteile, die einen großen Unterschied ausmachen: Unsere Dunggabeln sind mit einem speziellen Zinkenträger mit eingeschweißten Konusbuchsen für die Zinken ausgestattet. Im Einsatz kein verdrehen oder verbiegen der Zinken. Montiert werden die Zinken bevor das Arbeitsgerät lackiert wird – Metall auf Metall. Die Zinken werden außerdem mit einem hohen Anzugsmoment festgezogen. Alles in allem bedeutet dies eine sehr hohe Lebensdauer.

DUNGGABEL	130	150	170	190	230
Gewicht, kg	123	136	152	165	203
Breite, cm	130	150	170	190	230
Tiefe, cm	85	85	85	85	85
Anzahl der Zinken	7	8	9	10	12



Gegengewicht

EINFACHE MÖGLICHKEIT ZUR VERBESSERUNG DER STANDSICHERHEIT



Das Gegengewicht ist bei Frontladerarbeiten extrem wichtig. Bedenken Sie stets, dass grundsätzlich am Traktor ein Gegengewicht angebaut sein sollte, welches der Hublast des Frontladers entspricht. Durch die Schnellkoppelachse lässt sich das Gegengewicht ganz schnell an- und abbauen.

- Das Gegengewicht gewährleistet:
- höhere Standsicherheit und bessere Gewichtsverteilung
 - Entlastung der Vorderachse
 - Sicheres Fahr- und Bremsverhalten

GEGENGEWICHT	
Gewicht, leer	Gewicht, gefüllt (keine Befüllung ab Werk)
186 kg	800 kg mit Beton
212 kg	1000-1200 kg mit Beton



3 – Punkt-Adapter

MEHR MÖGLICHKEITEN



Das Arbeitsgerät des Frontladers kann von dem 3-Punkt-Adapter aufgenommen und somit über die 3-Punkt Anhängung des Traktors eingesetzt werden. Für Euro- oder SMS-Arbeitsgeräte erhältlich.

3 – PUNKT- ADAPTER	
Gewicht, kg	78

Sackheber

EINFACH, SICHER, PRODUKTIV



Für das sichere Handling von Big-Bags. Die Position des Hakens ist so gewählt, dass normalerweise der untere Bereich des Big-Bags genau an den Rahmen des Sackhebers anliegt. Vorteilhaft die seitlichen Haltebügel, welche von der Fahrerkabine aus gut gesehen werden können.

SACKHEBER	
Gewicht, kg	118
Max. Last, kg	800
Breite, cm	120
Höhe, cm	170

HUBGERÄTE



Palettengabel

MAXIMALE HALTBARKEIT UND STABILITÄT

Der Rahmen besteht aus einem Stück und ist mit Bohrungen für die seitliche Verschiebung der Gabelzinken ausgestattet. Hierdurch ist eine robuste Befestigung der Gabeln möglich. Die großdimensionierten Gabelflächen ermöglichen eine Verteilung der Last über eine große Fläche. Durch dieses spezielle Design kommt es nicht zu Brüchen des Rahmens. Die Gabeln sitzen stabil und spielfrei auf der Verstellchiene. Die Gabeln besitzen eine hohe Sicherheitstoleranz.



PALETTENGABEL	1000 kg	1600 kg	2500 kg
Gewicht, kg	122	160	170
Max. Last, kg	1000	1600	2500
Breite, cm	140	140	140
Gabellänge, cm	97	97	120
Gabelhöhe, cm	50	95	95
Gabeltyp	profil	geschmied.	geschmied.

HUBGERÄTE

Ballengeräte

EINFACH UND FLEXIBLE

Zubehör – Palettengabeln

Der Großballenspieß (ein kurzer und ein langer Zinken), zur Montage auf dem Palettengabel-Rahmen.

BALLENGERÄTE	
Gewicht, kg	24

HUBGERÄTE

Greiferzusatz

FÜR EINEN FESTEN GRIFF

Zubehör – Palettengabeln

Passend für Palettengabeln 1.000 kg, 1.600 kg und 2.500 kg.

GREIFERZUSATZ	
Gewicht, kg	85



Eine Schaufel ist nicht nur einfach eine schaufel

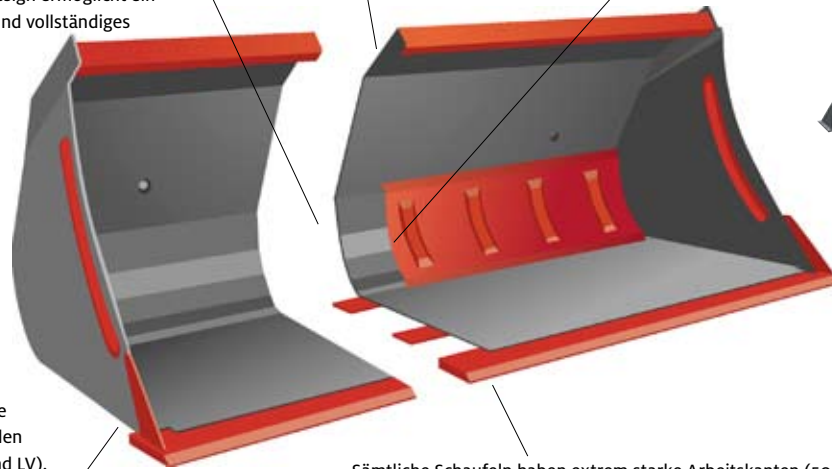
Sämtliche Schaufeln sind konisch und deshalb leicht zu füllen, da die Materialien nicht in die Schaufel gepresst werden müssen. Das konische trichterförmige Design ermöglicht auch ein schnelles und vollständiges Entleeren der Schaufel. Welche Anforderungen auch immer Sie haben, in unserer Baureihe werden Sie mit Sicherheit die richtige Schaufel finden. Es gibt sieben verschiedene Modelle mit insgesamt 24 verschiedenen Varianten. Daneben gibt es eine spezielle Hochkippschaufel und eine Planierschaufel.

DIE ÜBERLAUFSICHERE SCHAUFEL

Die Schaufeln haben einen runden Boden und konische Form. Zahlreiche kleine Biegungen verleihen der Schaufel Stärke, und das konische Design ermöglicht ein einfaches Befüllen und vollständiges Ausleeren.

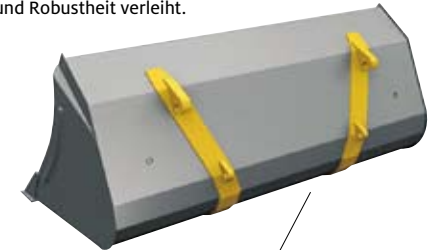
Die Oberkante der Schaufelrückseite ist zu einem U-Profil gepresst. In diesem Bereich besitzen die HD- und HDV-Schaufeln ein weiteres geschweißtes Winkelprofil über die gesamte Schaufelbreite.

Um den breiteren Schaufeln mehr Verwindungssteifigkeit und Stabilität zu verleihen, wurden sie mit einem zusätzlichen profilgepressten, doppelten Rückwandblech ausgestattet (nicht die Modelle L und LV). Dank eines speziellen überlappenden Designs haben die HV-Schaufeln nun ein komplettes Profil entlang der Aufnahmehaken, welches diesen Schaufeln mehr Stärke und Robustheit verleiht.



Die Enden besitzen eine Profilverlängerung, durch die die Seiten noch stärker werden (nicht bei den Modellen L und LV). Unten an der Schaufel befindet sich ein geschweißtes dreieckiges Verschleißteil, das gleichzeitig die Arbeitskante stabilisiert. Bei den HD-Schaufeln läuft dieses Verschleißteil ganz nach oben bis zum Ende.

Sämtliche Schaufeln haben extrem starke Arbeitskanten (500 Brinell). Je nach Schaufelmodell und -größe kommen Arbeitskanten mit einer Stärke von 12, 16 oder 20 mm und einer Breite von 100, 150 oder 200 mm zum Einsatz. Zusammen mit den parallelen Verstärkungsstäben ergibt sich ein extrem robuster, verwindungssteifer und verschleißfester Schaufelboden.



Die Aufnahmehaken entsprechen auch einer stärkeren Ausführung. Wir möchten Sie darauf hinweisen, dass sowohl die Aufnahmehaken als auch die Riegelösen entlang einer Biegung platziert sind. Je nach dem Modell und der Größe der Schaufel kann es innen in der Schaufel ein doppeltes Profil geben.

NON-DROP DESIGN



Eines der vorrangigen Ziele bestand darin, eine Schaufel herzustellen, bei dem es nicht zu einem Überlaufen, bzw. zum Verlust von Ladegut kommt. Welchen Sinn macht es, eine Schaufel mit einem großen Volumen zu haben, wenn sich die Schaufel nicht einwandfrei füllen lässt oder Material heraus fällt. Deshalb besitzen unsere Schaufeln lasergeschnittene Enden. Und wir haben uns für ein Schaufeldesign entschieden, bei dem die Hinterkante und insbesondere die Vorderkante besonders hochgezogen sind. Jetzt können die Schaufeln komplett gefüllt werden. Und Sie haben die vollständige Kontrolle über das Material, das nicht mehr aus der Schaufel herabfallen kann.

WELCHEN SCHAUFEL SOLL ICH NEHMEN?

ANWENDUNGSBEREICHE	H	HT	HD	HDV	HV	L	LV	Hochkippschaufel	Planierschaufel
Leichte Aushub- und Ladearbeiten	●					●			●
Verladen von beispielsweise Getreide, Holzschnitzeln und Schnee	●			●	●	●	●	●	
Verladen von leichten Materialien in großer Höhe								●	●
Schwere Aushub- und Ladearbeiten	●	●	●	●					
Arbeiten mit Kiesel/Sand, Erde und Steinen	●	●	●						
Bauarbeiten mit Kiesel/ Sand, Erde und Steinen	●	●	●						
Planierarbeiten	●		●						●
Professionelles Schneeräumen	●		●	●	●				
Entnahme von Biomasse				●	●				

● Beste Wahl ● Gute Wahl



Serie H

ERDSCHAUFEL – DER FAVORIT, ROBUST UND VIELSEITIG

SCHAUFELN



Die Schaufel für Erde – die beliebteste Schaufel der gesamten Baureihe – kann alles. Durch den kurzen Boden ist die Schaufel robust und gut für schwere Aufgaben geeignet. Die drei großen Schaufeln haben ein zusätzliches Profil und eine runde gepresste Rückenplatte über die volle Breite.

SERIE H	135H	160H	185H	210H	240H
Volumen (gehäuft), m ³	0,54	0,65	0,72	0,82	0,95
Breite, cm	135	160	185	210	240
Tiefe, cm	81	81	81	81	81
Höhe, cm	75	75	75	75	75
Schürfleiste BxS, mm	150/16	150/16	150/16	150/16	150/20
Gewicht, kg	147	166	205	252	294

Serie HT

ERDSCHAUFEL MIT ZÄHNEN – FÜR ALLE ARTEN VON SCHWEREN UND ANSPRUCHSVOLLEN ARBEITEN

SCHAUFELN



Schaufeln mit Zähnen für Erdarbeiten. Gleiches Design wie bei der Serie H.

SERIE HT	135HT	160HT	185HT	210HT
Volumen (gehäuft), m ³	0,54	0,65	0,72	0,82
Breite, cm	135	160	185	210
Tiefe, cm	81	81	81	81
Höhe, cm	75	75	75	75
Schürfleiste BxS, mm	150/16	150/16	150/16	150/16
Anzahl von Zähnen	6	7	8	9
Gewicht, kg	152	172	211	259

Serie HD

KRÄFTIGE UND STABILE ERDSCHAUFEL

SCHAUFELN



Schaufel für schwere Arbeiten. Die stärkste Schaufel der Baureihe. Die Basisschaufel ist die Serie H. Bei den Modellen 210, 240 und 260 ist jedoch das Metall um 20 % stärker. Zusätzlich haben die HD-Schaufeln eine stärkere Arbeitskante, eine breitere und längere Bodenverstärkung, eine zusätzliche Winkelverstärkung auf der Schaufelinnenseite entlang der Aufnahmehaken sowie eine abgewinkelte Verschleißschiene auf der Schaufelrückseite.

SERIE HD	185HD	210HD	240HD	260HD
Volumen (gehäuft), m ³	0,72	0,82	0,95	1,03
Breite, cm	185	210	240	260
Tiefe, cm	81	81	86	86
Höhe, cm	75	75	75	75
Schürfleiste BxS, mm	150/20	150/20	200/20	200/20
Gewicht, kg	227	314	340	365



Serie HDV

UNSERE ROBUSTESTE VOLUMSCHAUFEL – IDEAL FÜR BIOMASSE-



Die HDV Volumen Schaufel wurde speziell entwickelt für die Nutzung an großen Traktor / Frontlader Kombinationen. Haupteinsatzgebiete der HDV Baureihe sind professionelle Ladearbeiten von schweren Schüttgütern, z.B. Entnahme von Biomasse, immer dort wo Stabilität in Verbindung mit großem Volumen im Vordergrund stehen. Die sehr robuste Konstruktion basiert auf einer 20 % höheren Materialstärke verglichen mit unseren HV Modellen. Rückwand mit Hakenaufnahme sind stärker ausgelegt.

HDV Schaufeln sind in 3 Arbeitsbreiten 2,10, 2,40 und 2,60 lieferbar.

SERIE HDV	210HDV	240HDV	260HDV
Volumen (gehäuft), m ³	1,50	1,70	1,85
Breite, cm	210	240	260
Tiefe, cm	109	109	109
Höhe, cm	98	98	98
Schürfleiste BxS, mm	200/20	200/20	200/20
Gewicht, kg	416	434	471

Serie HV

VOLUMSCHAUFEL – ROBUST UND VIELSEITIG – FÜR MATERIALEN MIT NIEDRIGEM SPEZIFISCHEN GEWICHT



Ein starke Schaufel für schweres Material und Schnee. Die Serie ist für Anwender gedacht, die ein großes Volumen benötigen. Das üppige Volumen ergibt sich durch das tiefere und breitere Schaufeldesign. Alle Modelle haben Doppelprofile am Boden sowie entlang der Aufnahmehaken. Auf diese Weise sind die am meisten beanspruchten Stellen speziell verstärkt.

SERIE HV	200HV	220HV	240HV	260HV
Volumen (gehäuft), m ³	1,16	1,28	1,70	1,85
Breite, cm	200	220	240	260
Tiefe, cm	104	104	109	109
Höhe, cm	85	85	98	98
Schürfleiste BxS, mm	150/16	150/16	200/20	200/20
Gewicht, kg	273	294	415	443

Serie L

WETTBEWERBSFÄHIGE SCHAUFEL FÜR LEICHTE ARBEITSBEDINGUNGEN



Leichtgutschaufeln. Wenn die Schaufel nur für leichte Arbeiten verwendet wird, ist das Modell L die optimale Wahl. Die Schaufel ist für Kunden gedacht, denen vor allen anderen technischen Vorteilen an Funktionalität gelegen ist. Deshalb ist die Schaufel sehr preisgünstig.

SERIE L	130L	180L
Volumen (gehäuft), m ³	0,51	0,71
Breite, cm	130	180
Tiefe, cm	80	80
Höhe, cm	75	75
Schürfleiste BxS, mm	100/12	100/12
Gewicht, kg	123	163



Serie LV

PERFEKT FÜR MATERIAL MIT NIEDRIGEM SPEZIFISCHEN GEWICHT



Schaufel für leichtes Volumen. Diese Schaufelreihe eignet sich für die Handhabung von Getreide, Dünger, Grassamen, Holzschnitzeln und anderen Materialien mit geringem Volumengewicht. Die Schaufeln besitzen zwei senkrechte Verstärkungen entlang der Aufnahmehaken.

SERIE LV	200LV	220LV
Volumen (gehäuft), m ³	1,13	1,25
Breite, cm	200	220
Tiefe, cm	100	100
Höhe, cm	85	85
Schürfleiste BxS, mm	100/16	100/16
Gewicht, kg	221	239



Planierschaufel

ROBUSTES UND OPTIMIERTES DESIGN



Eine kräftige Schaufel. Die niedrige Rückwand und der lange, starke Boden ermöglichen dem Fahrer eine perfekte Sicht auf die Schaufelspitze. Die Schaufel ist mit einer robusten 20 mm Schürfleiste versehen. Auf der Rückseite unter den 20 mm dicken Anbauplatten ist ein 10 mm starker Eisenwinkel angeschweißt, der die Schaufel für Planierarbeiten verstärkt.

PLANIERSCHAUFEL	200	240
Volumen (gehäuft), m ³	0,73	0,83
Breite, cm	220	240
Tiefe, cm	110	110
Höhe, cm	50	50
Schürfleiste BxS, mm	150/20	200/20
Gewicht, kg	337	408



Hochkippschaufel

EFFEKTIVE HÖHER



Mit der Hochkippschaufel lässt sich die Entladehöhe um 120 cm erhöhen. Deshalb kann erforderlichenfalls sogar ein kurzer, kompakter Frontlader einen hohen Anhänger befüllen. Die Schaufelspitze ragt ein Stück über die Vorderkante hinaus; deshalb muss nicht erst die Schaufelvorderkante über die Bordwand gebracht werden, bevor die Schaufel gekippt werden kann. Das spart Zeit und erhöht die Effizienz. Hochkippschaufeln werden für das Handling von Schüttgut in großer Höhe eingesetzt wie beispielsweise zum Verladen von Getreide, Grassamen, Rüben oder Holzchnitzeln.

HOCHKIPPSCHAUFEL	
Volumen (gehäuft), m ³	2,00
Breite, cm	230
Tiefe, cm	120
Höhe, cm	120
Schürfleiste BxS, mm	150/20
Gewicht, kg	480

Original Implements
Designed and manufactured by Ålö™



Quicke®
www.quicke.nu



Ålö
www.alo-deutschland.de

Ålö Deutschland Vertriebs-GmbH
Industriestraße 23, 64807 Dieburg
Telefon +49 (0) 60 71-92 83-0
Fax +49 (0) 60 71-92 83 50

Die in der Broschüre aufgeführten Frontlader besitzen Zusatzausrüstungen. Bestimmte Produkte sind als Extras erhältlich.
Einige Produkte gibt es nicht auf allen Märkten. Die Arbeit mit Frontladern und den dazugehörigen Arbeitsgeräten ist nicht ungefährlich. Werden die Arbeiten nicht fachgerecht ausgeführt, kann es zu gravierenden Verletzungen und Schäden kommen. Nehmen Sie deshalb Rücksicht auf Ihre Umgebung, denken Sie stets mit und beachten Sie sämtliche örtlichen Gesetze und Verordnungen. Lesen Sie die mitgelieferten Handbücher immer aufmerksam durch. Verwenden Sie nur Originalersatzteile und -zubehör. Die Produktpalette von Ålö wird laufend weiterentwickelt. Wir behalten uns das Recht vor, technische Spezifikationen, Preise und Modelle jederzeit unverbindlich abzuändern.
©,™ Warenzeichen von Ålö AB.